

BIOFA CLASSIC

ДЛЯ ДЕРЕВЯННОГО ДОМА

17
лет
в России



BIOFA 

В ГАРМОНИИ С ПРИРОДОЙ НА БЛАГО ЧЕЛОВЕКА

СОДЕРЖАНИЕ

Миссия и история компании BIOFA	4
Таблица параметров	6
12 правил при работе с маслами BIOFA	8
BIOFA для внешних работ	12
Защита фасада из сосны, ели, кедра и лиственницы	14
Защита деревянных настилов и террас	34
Защита деревянных настилов и террас. Садовая мебель	38
BIOFA для внутренних работ	40
Продукты для стен и потолков	42
Продукты для пола и лестниц	58
Продукты для дверей, окон и подоконников	74
Продукты для мебели и столешниц	76
Продукты для помещений с повышенной влажностью	80
Продукты для детской мебели и игрушек	82
Специальные продукты	84
Пиктограммы	85

НАША ЦЕЛЬ –
СДЕЛАТЬ МИР ЧИЩЕ И ЯРЧЕ!
НАШ ИНСТРУМЕНТ –
НАТУРАЛЬНЫЕ КРАСКИ BIOFA!

В ГАРМОНИИ С ПРИРОДОЙ НА БЛАГО ЧЕЛОВЕКА

Компания BIOFA появилась в 1983 году, когда ее создатель Вернер Хан основал производство натуральных красок для дерева. Основная философия компании BIOFA – это забота о здоровье человека и качестве его жизни, а краски – это инструмент, позволяющий создать благоприятную экологию жилого пространства, в котором мы живём. Когда в 2006 году бренд BIOFA пришёл в Россию, он принес с собой не только краски, но и трепетное отношение к покупателю и его близким.

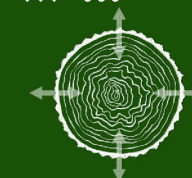
Люди, выбравшие BIOFA, получают гораздо больше, чем качественные современные краски. Они получают заботу о здоровье, так как в составе наших красок нет вредных веществ, получают отличный сервис, так как мы предлагаем полезный комплекс услуг, который поможет покупателю сделать правильный выбор и остаться довольным достигнутым результатом. Наши покупатели становятся нашими друзьями.

Мы можем с уверенностью сказать, что наши краски прослужат много лет, поверхность дерева сохранит прекрасный внешний вид, а наши покупатели получат отличное настроение, красивый дом и уверенность в его безопасности.

Тысячи деревянных домов по всей России наглядно демонстрируют безупречное качество продукции BIOFA, а их владельцы на личном опыте убедились, что внимательное отношение к покупателю не менее важно, чем качество самого товара.

Мы искренне рады за всех, кто выбрал краски BIOFA, и всегда готовы к совместному решению новых задач.

Устойчив к атмосферным нагрузкам



По результатам исследований Санкт-Петербургского
Государственного Архитектурно-Строительного
Университета

Краски BIOFA снижают эффект растрескивания древесины

Натуральные краски BIOFA позволяют защитить древесину не только от атмосферных воздействий, но и от повреждений в виде трещин, возникающих в процессе эксплуатации деревянных конструкций и изделий. Такой результат обеспечивается уникальными свойствами натуральных продуктов BIOFA.

Артикул	Наименование	Вид работ	Колеровка	расход в 1 слой (кв. м/л)	расход в 2 слоя (кв. м/л)	время высыхания (ч.)	Способ нанесения	стр. ката- лога
BIOFA 1075	Лазурь для дерева	универсальные	колеруется	16	10	12-16	Кисть	20-21
BIOFA 2043/2043M	Масло для наружных работ с антисептиком	внешние	колеруется	20	15	16-24	кисть	16-19
BIOFA 2044	Универсальное твердое масло	внутренние	колеруется	16	10	16-24	кисть, валик, ткань	44-45
BIOFA 2052	Масло для рабочих поверхностей	внутренние	не колеруется	40	30	16-24	кисть, ткань, валик, пад	78-79
BIOFA 2060	Воск для натирки (ухода) для саун и бань	внутренние	не колеруется	60	35	3-6	ткань, пад	81
BIOFA 2087	Цветной воск	внутренние	колеруется	14	7	20-30 мин	кисть, окувание, распылитель	52-53
BIOFA 2089	Восстановитель цвета древесины	внешние	не колеруется	8-10	-	-	кисть, щётка, распыление	33
BIOFA 2108	УФ защитное средство	универсальные	не колеруется	-	-	-	-	32
BIOFA 3752	Тиковое масло	универсальные	колеруется	15	9	12-16	кисть, щётка	38-39
BIOFA 3753	Масло для террас	внешние	колеруется	20	15	12-16	кисть, щётка	34-35
BIOFA 3754	Универсальная твердая грунтовка	внутренние	не колеруется	18	-	8-12	кисть, валик, окувание	43
BIOFA 5045/5245	Твердое масло на водной основе	внутренние	колеруется	15	8	4	кисть, валик, распыление	70-73
BIOFA 5075	Универсальная водная лазурь	универсальные	колеруется	13	7	3-4	кисть, валик, распыление	22-25
BIOFA 5175/5177	Лазурь для дерева на водной основе	внутренние	колеруется	12	9	6-12	кисть, распылитель	50-51
BIOFA 8050	Яхтный лак	универсальные	колеруется	14	8	10-12	кисть, валик	36-37
BIOFA 8101	Аквалазурь для дерева индустриальная	универсальные	колеруется	13	7	2-4	кисть, валик, распыление	26-27
BIOFA 8403	Защита для торцов	универсальные	колеруется	5	3	4-6	кисть, валик	28-29
BIOFA 8500	Цветное масло для интерьера	внутренние	колеруется	40	30	16-24	кисть, ткань, шпатель, валик, пад	60-63
BIOFA 8510	Белое масло для интерьера из дерева	внутренние	не колеруется	33-66	-	16-24	кисть, валик, щётка, шпатель	54-55
BIOFA 8511	Цветное масло для интерьера Арктика	внутренние	не колеруется	33-66	-	16-24	кисть, валик, щётка, шпатель	64-65
BIOFA 8624	Масло для пола профессиональное	внутренние	колеруется	38	26	16-24	кисть, щетка, пад	66-67
BIOFA 8683	BIANCO промышленное 2K масло	внутренние	не колеруется	25	18	16-24	кисть, щетка, шпатель, пад	56-57
PROFI 8750	Грунт-антисептик для дерева	внешние	не колеруется	12-15	-	8-12	кисть, щетка, валик	15
BIOFA 9032/9062	Твердый воск-масло профессиональный	внутренние	колеруется	20	15	16-24	кисть, валик, щётка	68-69
Герметик FAMA PROFi	Акриловый герметик для швов FAMA PROFi	универсальные	не колеруется	-	-	48	Шпатель, ручной или пневматический пистолет	30-31

1 Поверхность дерева перед нанесением масла необходимо тщательно шлифовать правильным абразивом, рекомендуемым технической инструкцией!

Для чего необходима шлифовка?

- Удаление микробиологических поражений, возникших в период хранения, транспортировки, строительства и консервации деревянной поверхности;
- Удаление механических повреждений, в том числе и после строжки;
- Достижение равномерной впитывающей способности;
- Декоративный эффект;

Что может случиться если выбран неправильный абразив?

- Увеличение расхода масла;
- Потеря декоративного эффекта (пятна, риски и царапины от грубого абразива);
- Неправильная интенсивность цвета, оттенок может получиться ярче или бледнее чем требуемый;
- Отсутствие защитного слоя и снижение срока службы покрытия. При грубой шлифовке масло может «провалиться» в дерево и не создать защитного слоя, при слишком тонкой шлифовке масло может не впитаться в поверхность должным образом и не «зацепиться» за неё.

2 Необходимо соблюдать расход, температурные режимы, и количество слоёв, указанные в технической инструкции. Больше не значит лучше, а меньше – не дешевле!

Какие проблемы может повлечь за собой неправильный расход?

- Неправильная интенсивность цвета;
- Лишний слой приведет к неполному высыханию, и окрашенная поверхность будет липкой;
- Недостаточное количество слоёв (один вместо рекомендованных двух) не защитят древесину от внеш-

них воздействий.

- Если не соблюдать температурные режимы, на поверхности могут появиться матовые пятна и время высыхания значительно возрастёт.

3 Необходимо использовать малярный инструмент с хорошими малярными свойствами, рекомендуемый в технической инструкции.

Какой вред может нанести неправильный или низкокачественный малярный инструмент?

- Увеличение расхода масла. Кисти с мягким ворсом, непрочной клеевой основой и слабой набивкой не способны растянуть масло по поверхности и втереть его в дерево. После такой кисти цвет и глянец покрытия будет неравномерным, а осыпающийся ворс испортит весь декоративный эффект;
- В случае нанесения масла «тряпочкой» на фасад, террасу, ступени или полы, на поверхность дерева попадет только масло, а канифоль, штандоль (упло-

тнённые масла) и воски, останутся в «тряпочке»;

- Нельзя игнорировать стадию полировки и использование падов, если это рекомендуется технической инструкцией. Масла со 100% сухим остатком и масла содержащие микровоски требуют механическое втирание при определённой температуре, обеспечивающей плавление воска. Именно процесс полировки обеспечивает эти условия.

4 Для обеспечения своевременного высыхания и отверждения масла необходимо обеспечить приток свежего воздуха в помещении. Масла высыхают за счёт окислительной полимеризации под действием кислорода воздуха.

Если кислорода в воздухе не будет, то:

- Покрытие не высохнет и не отвердеет. Появится остаточная липкость, неприятные тактильные ощущения, возможно образование пятен;

- Если внутри помещения второй слой масла был нанесён на невысохший первый слой, в этом помещении может надолго задержаться неприятный запах.

5 При расчёте расхода масла, необходимо принимать во внимание все сопутствующие условия

А именно:

- При окраске оцилиндрованного бревна расход масла возрастает примерно на 30% из-за кривизны поверхности бревна;
- При окраске оцилиндрованного бревна после пескоструйной обработки расход масла возрастает на 60-80% в зависимости от фракции песка;

- При окраске обшивного материала расход масла увеличивается на 80% за счет необходимости круговой обработки в первом слое.

6 Любой обшивной материал, особенно для наружных работ, в первом слое необходимо красить по кругу.

Что может произойти, если этого не сделать?

- За обшивным материалом в отсутствие УФ и хорошей вентиляции формируется благоприятная среда для развития грибка и плесени. Спустя какой-то промежуток времени, последствия микробиологического заражения станут заметны и на лицевой стороне доски;
- Обшивной материал, окрашенный только с одной стороны очень подвержен внутренним механиче-

ским напряжениям из-за разной паропроницаемости лицевой и тыльной сторон. В таких условиях доска может сильно изменить свою геометрию и «пойдёт винтом»;

- Если речь идет о вагонке шип-паз, в случае непрокраса замкового соединения, после сезонного расширения – сжатия древесины могут появиться полосы неокрашенного дерева вблизи замков.

7 После обработки древесины составами, содержащими оксиды и соли металлов (отбеливатели для древесины, содержащие гипохлорит натрия, транспортные огне-биозащитные составы, содержащие медный и железный купоросы, тетрабораты натрия (бура) и другие соли борной кислоты) древесину необходимо тщательно вымыть и отшлифовать.

Что может случиться, если этого не сделать?

- Оксиды и соли металлов могут вмешаться в работу сиккативов, которые отвечают за своевременное высыхание и отверждение масел. Масло не высохнет;
- Соли, оставшиеся в древесине, могут проступить со временем на поверхность в виде белого налёта

(высолов). Особенно это правило касается террас и влажных помещений;

- Активный хлор разрушает связующее любого ЛКМ с последующим разрушением и отслоением лакокрасочного покрытия.

8 Любое масло вне зависимости от размера упаковки, 0,125л или 10л перед применением необходимо тщательно перемешать, чтобы обеспечить равномерное распределение пигментов и наполнителей в объеме.

9 При работе с маслами очень важно соблюдать технику безопасности, а именно: рабочие материалы, древесную стружку и одежду, пропитанные маслом необходимо хранить в плотно закрытой металлической емкости, либо в ёмкости наполненной водой. СУЩЕСТВУЕТ ОПАСНОСТЬ САМОВОСПЛАМЕНЕНИЯ РАБОЧИХ МАТЕРИАЛОВ (ПРОМАСЛЯНОЙ ВЕТОШИ)! Само по себе масло не склонно к самовоспламенению.

10 При выборе цвета, особенно для фасада или террасы, очень важно учитывать климатические особенности региона и освещённость дома. Если дом стоит вдали от тени деревьев необходимо обязательно использовать УФ защиту BIOFA 2108 и воздержаться от использования прозрачных оттенков, сохраняющих естественный цвет древесины.

11 Необходимо всегда делать пробный выкрас!

- Это поможет оценить цвет при правильном освещении на той древесине, которая впоследствии будет окрашена;
- Это поможет оценить декоративный эффект, блеск и внешний вид покрытия;

• Это поможет проверить время высыхания, особенно на экзотических породах дерева, богатых антиоксидантами;

- Это полезно для маляров, они будут понимать, какой цвет должен получиться;

12 При обработке полов, ступеней лестниц, столешниц, фасадов мебели и дверных полотен, финишный слой лучше оставлять прозрачным. Такая технология отделки позволит продлить декоративный эффект поверхности и её цвет.






Почему?

- В процессе эксплуатации, прозрачный слой будет постепенно истираться, а цветной слой сохранит свою насыщенность и глубину;

• Прозрачный слой легче реставрировать, не придется подбирать оттенок, его насыщенность, чтобы реставрируемый участок не выделялся впоследствии ярким пятном.

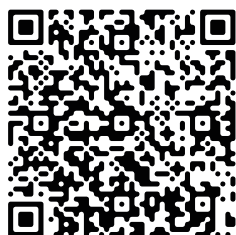
МЫ ПОМЕСТИЛИ МАГАЗИН КРАСОК В МОБИЛЬНОЕ ПРИЛОЖЕНИЕ

РЕМОНТ ПОД КОНТРОЛЕМ
В ВАШИХ РУКАХ!

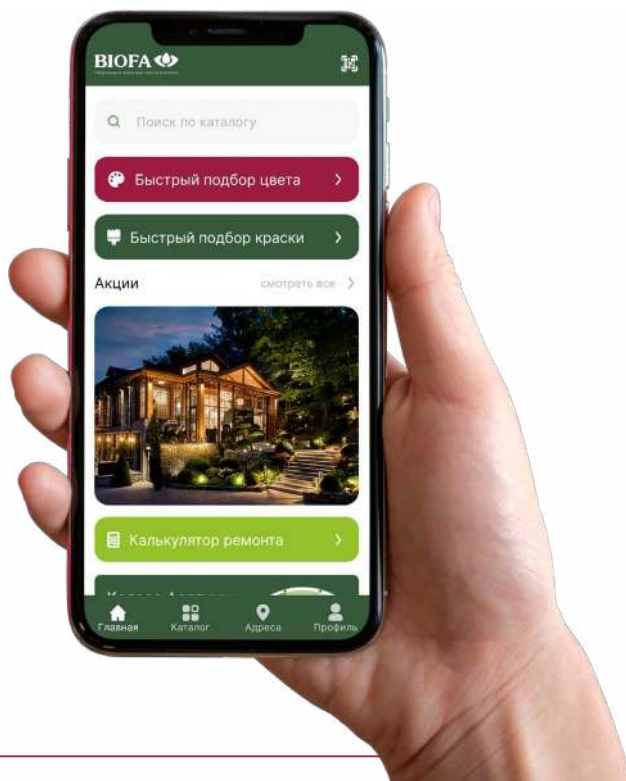
-  Консультант BIOFA на Вашем объекте 24/7
-  Подбор цвета по Вашему образцу за 2 минуты
-  Прямая связь с производителем из любой точки мира
-  Готовые решения по окраске и защите любого вида деревянных изделий
-  Личный кабинет с сохранением информации о всех ранее совершенных покупках



для iOS



для Android



BIOFA 5075 Универсальная водная лазурь



Подробную информацию см
стр. 22-25

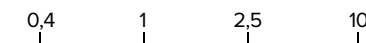
ПОВЕРХНОСТЬ
Шелковисто-матовая

РАСХОД
В один слой 13м²/л,
в два слоя 7м²/л

СПОСОБ НАНЕСЕНИЯ



ФАСОВКА, Л.



- Водоразбавляемый продукт, не содержит органических растворителей, безопасен для здоровья человека и экологии жилого пространства;
- Для наружных и внутренних работ для обработки шлифованной и грубо-пиленной древесины и «скандинавской доски»;
- Образует атмосферостойкое паропроницаемое шелковисто-матовое покрытие с защитно-декоративными свойствами и приятными тактильными ощущениями;
- Позволяет получить как укрывистую, так полупрозрачную отделку;
- Содержит эмульгированное льняное масло, которое повышает эластичность покрытия и усиливает пенетрацию биоцидов в волокна древесины;
- Содержит биоцид, невымываемый атмосферными осадками и конденсатом, хорошо защищает поверхность от грибка и плесени;
- Содержит органический УФ-фильтр, хорошо защищает окрашенную поверхность от солнечной радиации;
- Образует тонкослойное покрытие, прекрасно сохраняет структуру и рисунок древесины даже при укрывистой отделке;
- Содержит ингибитор мгновенной коррозии, ржавчина от шляпок монтажных гвоздей и саморезов не выступит на поверхность покрытия;
- Нанесение кистью, валиком, распылением.

BIOFA ДЛЯ ВНЕШНИХ РАБОТ

Краски BIOFA для внешних работ надежно защитят фасад Вашего деревянного дома от атмосферных воздействий, предотвратят изменение цвета древесины, образование синевы, грибка и плесени, а также снизят эффект растрескивания древесины.

Продукты BIOFA для внешних работ позволяют добиться максимальной защиты деревянного фасада из любого типа конструктивного материала: бруса, бревна, лафета и т.д.

Краски BIOFA создают паропроницаемую поверхность позволяя дереву «дышать», они не шелушатся и не растрескиваются. Для обновления деревянного фасада не требуется перешлифовка поверхности, достаточно просто нанести еще один слой краски BIOFA в использованном ранее цвете.



ОПТИМАЛЬНАЯ ЗАЩИТА

Фасад	Сосна, ель, кедр	Лиственница
Слой 1	8750 Profi Грунт-антисептик	2043/2043М Масло защитное колер.
Слой 2	2043/2043М Масло защитное колер.	2043/2043М Масло защитное колер.
Слой 3	2043/2043М Масло защитное колер.	

Схема окраски ОПТИМАЛЬНАЯ ЗАЩИТА рекомендуется к использованию для фасадов из бруса. Срок службы покрытия до обновления составляет 5-7 лет в зависимости от климатических особенностей региона. Для обновления необходимо тщательно вымыть фасад, обработать его зеленым падом или абразивом с размером зерна P500-P600 и нанести новый слой масла BIOFA 2043 в использованном ранее цвете.

МАКСИМАЛЬНАЯ ЗАЩИТА

Фасад	Сосна, ель, кедр	Лиственница
Слой 1	8750 Profi Грунт-антисептик	1075 Лазурь колер.
Слой 2	1075 Лазурь колер.	1075 Лазурь колер.
Слой 3	1075 Лазурь колер.	2043/2043М Масло б/ц
Слой 4	2043/2043М Масло б/ц	

Схема окраски МАКСИМАЛЬНАЯ ЗАЩИТА рекомендуется к использованию для фасадов из бревна и лафета. Срок службы покрытия до обновления составляет 6-8 лет в зависимости от климатических особенностей региона. Для обновления необходимо тщательно вымыть фасад, обработать его зеленым падом или абразивом с размером зерна P500-P600 и нанести новый слой масла BIOFA 2043 в цвете, использованном ранее для лазури BIOFA 1075. При использовании слабоколерованных масел рекомендуется УФ добавка BIOFA 2108 в объеме 5-10%.



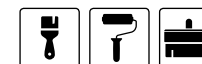
8750 PROFi Грунт-антисептик



ПОВЕРХНОСТЬ
Полуматовая

РАСХОД
В один слой 12-15м²/л

СПОСОБ НАНЕСЕНИЯ



ФАСОВКА, Л.



Подходит для влажной древесины

Предварительная обработка фасадов из бревна, бруса, лафета, заборов, беседок, террас и прочих вертикальных и горизонтальных несущих и декоративных конструкций при производстве фасадных работ. Сезонная консервация деревянных домов. Санитарная обработка трещин, образующихся в период усадки и эксплуатации деревянных сооружений.

СВОЙСТВА

Образует паропроницаемое покрытие, глубоко проникает в структуру древесины. Защищает древесину от микробиологического поражения, грибков и плесени, деформации и изменения цвета под воздействием УФ, предотвращает высыхание и растрескивание. Выравнивает впитывающую способность древесины, снижает расход последующих защитно-декоративных слоев.

НАНЕСЕНИЕ

Перед нанесением продукт тщательно перемешать. Поверхность должна быть сухой и чистой. Максимально допустимая влажность древесины при защитно-декоративной обработке – 18%, при сезонной консервации – 40%. Перед окрашиванием древесину необходимо предварительно отшлифовать абразивом с размером зерна - P80, затем - P120, при необходимости – удалить смолу растворителем BIOFA 0500. Наносить плоской кистью, щеткой или валиком с длиной ворса не более 4мм тонким равномерным слоем.

ВЫСЫХАНИЕ

8-12 часов (20°C/55-65% относительная влажность воздуха). Высокая влажность, сильные среднесуточные колебания температуры (между ночью и днем) и экзотические породы древесины могут потребовать увеличения времени высыхания. Запрещено производить малярные работы в дождливую погоду и при температуре ниже 5°C.

BIOFA 2043/2043M Масло защитное для наружных работ



С антисептиком и УФ фильтром

ПОВЕРХНОСТЬ

Шелковисто-матовая/Матовая

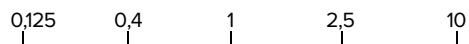
РАСХОД

В один слой - 20м²/л,
в два слоя - 15м²/л

СПОСОБ НАНЕСЕНИЯ



ФАСОВКА, Л.



Защитно-декоративная обработка деревянных фасадов, заборов, беседок и прочих вертикальных несущих и декоративных конструкций, испытывающих атмосферные воздействия.



СВОЙСТВА

Образует эластичное, паропроницаемое, атмосферостойкое покрытие с грязе- и водоотталкивающими свойствами. Снижает риск микробиологического заражения, препятствует развитию грибка и плесени. Проникает в структуру древесины, предотвращает её высыхание и растрескивание. Не шелушится, не отслаивается и не растрескивается со временем. В колерованном виде защищает от УФ. Для усиления УФ защиты рекомендуется использование средства BIOFA 2108.

НАНЕСЕНИЕ

Перед нанесением продукт тщательно перемешать. Поверхность должна быть сухой (макс. влажность 18%) и чистой. Перед окрашиванием древесину необходимо предварительно отшлифовать абразивом с размером зерна - P80, затем - P120, при необходимости – удалить смолу растворителем BIOFA 0500 PROFi. Поверхности из сосны, ели, кедра и др. мягких пород древесины обработать грунтом 8750 PROFi. Наносить кистью тонким равномерным слоем. Рекомендуемое количество слоёв – два, необходима межслойная шлифовка абразивом P500-P600. Торцы обработать средством BIOFA 8403.

ВЫСЫХАНИЕ

16-24 часа (20°C/55-65% отн. влажность воздуха). Высокая влажность и сильные среднесуточные колебания температуры могут потребовать увеличения времени высыхания. Запрещено производить малярные работы в дождливую погоду и при температуре ниже 12°C.

Цветовая палитра BIOFA 2043 Масло защитное для наружных работ. Коллекция “Дубовая роща”



4345 Молочный дуб



4340 Желтый дуб



4346 Красный дуб



4344 Серый дуб



4343 Дуб натур



4341 Темный дуб

*для демонстрации цвета использована доска сосны. Цвет образцов, представленных в данном каталоге, может отличаться от оригинала. Уточняйте у продавца.

Цветовая палитра BIOFA 2043 Масло защитное для наружных работ



4313 Сливки



4317 Итальянская пиния



4321 Ольха



4314 Айсберг



4318 Ироко



4302 Золотистый тик



4315 Пепельно серый



4307 Коньяк



4319 Кофе



4316 Морская галька



4320 Палисандр



4312 Садова

*для демонстрации цвета использована доска сосны. Цвет образцов, представленных в данном каталоге, может отличаться от оригинала. Уточняйте у продавца.

Цветовая палитра BIOFA 2043М Масло защитное для наружных работ (матовое)



4332 Агат



4336 Миндаль



4331 Серая гавань



4333 Ладан



4334 Корица



4329 Кремень



4337 Антик



4339 Пралине



4325 Лакрица



4335 Бисквит



4330 Гранит



4327 Лунная ночь

*для демонстрации цвета использована доска сосны. Цвет образцов, представленных в данном каталоге, может отличаться от оригинала. Уточняйте у продавца.

BIOFA 1075 Лазурь для дерева



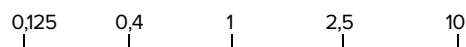
ПОВЕРХНОСТЬ
Шелковисто-матовая

РАСХОД
В один слой 16м²/л,
в два слоя 10м²/л

СПОСОБ НАНЕСЕНИЯ



ФАСОВКА, Л.



Защитно-декоративная промежуточная и финишная обработка вертикальных деревянных поверхностей внутри и снаружи помещений, заборов, беседок, оконных рам, дверных полотен, столярных изделий и пр.

СВОЙСТВА

Обладает хорошей проникающей способностью, предотвращает растрескивание древесины. Образует эластичное, паропроницаемое покрытие с грязе- и водоотталкивающими свойствами, приятными тактильными ощущениями и антистатическим эффектом. При обработке фасадов лазурь необходимо использовать в качестве промежуточного слоя, в качестве финишного слоя – при обработке наличников, оконных рам и дверных полотен. При внутренних работах лазурь особенно подходит для помещений с повышенной влажностью.

НАНЕСЕНИЕ

Перед нанесением продукт тщательно перемешать. Поверхность должна быть сухой (макс. влажность 18%) и чистой. Перед окрашиванием древесину необходимо предварительно отшлифовать абразивом с размером зерна - P80, затем - P120, при необходимости – удалить смолу растворителем BIOFA 0500 PROFi. Наносить кистью тонким равномерным слоем. Рекомендуемое количество слоёв – два, рекомендуется межслойная шлифовка абразивом P500-P600.

ВЫСЫХАНИЕ

12-16 часов (20°C/55-65% отн. влажность воздуха). Высокая влажность и сильные среднесуточные колебания температуры могут потребовать увеличения времени высыхания. Запрещено производить малярные работы в дождливую погоду и при температуре ниже 12°C. При работе внутри помещений необходимо обеспечить приток свежего воздуха.

Цветовая палитра BIOFA 1075 Лазурь для дерева



1013 Жемчужно белый



1004 Голдахор



1017 Дуб светлый



1014 Солома



1006 Темный орех



1018 Шалфей



1015 Песчаный замок



1007 Черный кофе



1019 Морской бриз



1016 Бариста



1012 Амарант



1008 Мокрый асфальт

*для демонстрации цвета использована доска сосны. Цвет образцов, представленных в данном каталоге, может отличаться от оригинала. Уточняйте у продавца.

BIOFA 5075 Универсальная водная лазурь



ПОВЕРХНОСТЬ
Шелковисто-матовая

РАСХОД
В один слой 13м²/л,
в два слоя 7м²/л

СПОСОБ НАНЕСЕНИЯ



ФАСОВКА, л.



Защитно-декоративная промежуточная и финишная обработка вертикальных деревянных поверхностей внутри и снаружи помещений, заборов, беседок, оконных рам, дверных полотен, столярных изделий и пр.



СВОЙСТВА

Универсальная водная лазурь BIOFA 5075 – это высококачественный экологически безопасный продукт, произведенный на основе эластичного акрилового связующего и водной эмульсии льняного масла. Такая комбинация связующих существенно снижает риск растрескивания лазури при сезонном растяжении-сжатии древесины. Эмульгированное льняное масло увеличивает открытое время высыхания, улучшает адгезию лазури к деревянной поверхности и усиливает пенетрацию биоцида в волокна древесины. Лазурь содержит невымываемый биоцид, что делает её надежным продуктом для фасадных работ, при этом гарантирует полную безопасность при использовании внутри помещений. Водную лазурь BIOFA 5075 можно колеровать как в укрывистые оттенки, так и в полупрозрачные.

НАНЕСЕНИЕ

Перед нанесением продукт необходимо тщательно перемешать. Наносить кистью, валиком или распылителем, тщательно распределяя продукт вдоль волокон древесины. Труднодоступные участки необходимо окрашивать в первую очередь. При окраске обшивной доски 1-й слой рекомендуется наносить с обеих сторон (по кругу) для выравнивания впитывающей способности древесины. После высыхания 1-го слоя рекомендуется межслойная шлифовка с размером зерна P320-P400 для удаления поднявшегося ворса. Последующий слой наносится аналогично первому.

ВЫСЫХАНИЕ

До нанесения последующего слоя 3-4 часа (20°C/55-65%отн. влажность воздуха). Высокая влажность и пониженная температура требуют увеличения времени высыхания.

Цветовая палитра BIOFA 5075



7522-12



7523-2



7524-2



7525-1



7526-8



7527-6



7528-6



7514-14



7515-9



7516-9



7517-11



7518-12

*для демонстрации цвета использована доска сосны. Цвет образцов, представленных в данном каталоге, может отличаться от оригинала. Уточняйте у продавца.

Цветовая палитра BIOFA 5075



7519-8



7520-1



7521-11



7506-4



7507-13



7508-14



7509-3



7510-3



7511-7



7512-7



7513-13



7501-5

*для демонстрации цвета использована доска сосны. Цвет образцов, представленных в данном каталоге, может отличаться от оригинала. Уточняйте у продавца.

BIOFA 8101 Аквалазурь для дерева индустриальная



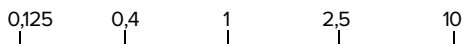
ПОВЕРХНОСТЬ
Шелковисто-глянцевая

РАСХОД
В один слой 13м²/л,
в два слоя 7м²/л

СПОСОБ НАНЕСЕНИЯ



ФАСОВКА, л.



Защитно-декоративная обработка оконных рам, дверных полотен и фурнитуры, любых интерьеров в том числе из оцилиндрованного бревна, деревянных фасадов из бруса и имитации бруса, заборов, фахверковых конструкций, а также детских игрушек, детской мебели, мебельных фасадов.

СВОЙСТВА

Образует укрывистый, защитно-декоративный, паропроницаемый и водоотталкивающий слой. Обеспечивает равномерное развитие цвета даже на старой древесине. Подходит для изделий из грубопильной и мелкопильной древесины, а также для окраски распылением погонажных изделий. Имеет протокол технического надзора о безопасности для детских игрушек в соответствии с DIN EN 71-3. Быстро сохнет.

НАНЕСЕНИЕ

Перед нанесением продукт тщательно перемешать. Поверхность должна быть сухой (макс. влажность 12%) и чистой. Перед окрашиванием древесину необходимо отшлифовать абразивом P80 (для фасадных работ), P100-P120 (при работе внутри помещений), P180-P240 (мебельные фасады, игрушки), при необходимости – удалить смолу растворителем BIOFA 0500 PROFi. Поверхности из сосны, ели, кедра и других мягких пород древесины необходимо обработать грунтом 8750 PROFi. Наносить кистью, валиком или распылителем. Рекомендуемое количество слоёв – два, необходима межслойная шлифовка абразивом P320-P600.

ВЫСЫХАНИЕ

2-4 часа (20°C/55-65% отн. влажность воздуха). Запрещено производить малярные работы в дождливую погоду и при температуре ниже 16°C. При работе внутри помещений необходимо обеспечить приток свежего воздуха.

Цветовая палитра BIOFA 8101 Аквалазурь для дерева индустриальная



8101 Белый



8102 Шелк



8106 Серебристый серый



8115 Айвори



8108 Мокрый песок



8111 Лагуна



8114 Экрю



8107 Шведский красный



8105 Королевский синий



8104 Бамбук



8112 Темно-коричневый



8110 Графит

*для демонстрации цвета использована доска сосны. Цвет образцов, представленных в данном каталоге, может отличаться от оригинала. Уточняйте у продавца.

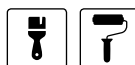
BIOFA 8403 Защита для торцов



ПОВЕРХНОСТЬ
Шелковисто-глянцевая

РАСХОД
В один слой 5м²/л,
в два слоя 3м²/л

СПОСОБ НАНЕСЕНИЯ



ФАСОВКА, Л.



Возможно наносить на древесину при макс. влажности в 30%

Защитно-декоративная полупрозрачная или укрывистая финишная обработка торцов бревна, бруса, террасной доски и прочих конструктивных элементов из дерева, подверженных атмосферным воздействиям.

СВОЙСТВА

Образует плотный водонепроницаемый защитно-декоративный слой, препятствующий высыханию и растрескиванию торцевых элементов, надёжно защищает от проникновения атмосферной влаги по капиллярам древесины.

НАНЕСЕНИЕ

Перед нанесением продукт тщательно перемешать. Поверхность должна быть сухой (макс. влажность при защитно-декоративной отделке – 18%, при сезонной консервации – 30 %) и чистой. Перед окрашиванием древесину необходимо предварительно отшлифовать абразивом с размером зерна - P80, при необходимости – удалить смолу растворителем BIOFA 0500 PROFi. Поверхности из сосны, ели, кедра и других мягких пород древесины необходимо обработать грунтом 8750 PROFi. Наносить валиком или кистью плотным слоем. Рекомендуемое количество слоёв – два, необходима межслойная шлифовка абразивом P500-P600.

ВЫСЫХАНИЕ

4-6 часов (20°C/55-65% отн. влажность воздуха). Высокая влажность и сильные среднесуточные колебания температуры могут потребовать увеличения времени высыхания. Запрещено производить малярные работы в дождливую погоду и при температуре ниже 12°C. При работе внутри помещений необходимо обеспечить приток свежего воздуха.

Цветовая палитра BIOFA 8403 Защита для торцов, палитра 1075



Цветовая палитра BIOFA 8403 Защита для торцов, палитра 2043



*для демонстрации цвета использованы торцевые спилы бруса из сосны. Цвет образцов, представленных в данном каталоге, может отличаться от оригинала. Уточняйте у продавца.

Акриловый герметик для швов FAMA PROFИ



ПОВЕРХНОСТЬ
Шелковистая

РАСХОД
600 мл (1 туба) на 5-6 погонных метров при ширине шва 20 мм.

СПОСОБ НАНЕСЕНИЯ



ФАСОВКА, л.
0,6



Герметизация сочленений и стыков при строительстве новых домов из термостабильной древесины, не подверженной значительной усадке, герметизация и утепление межвенцовых швов деревянных срубов, герметизация и ремонт сколов, повреждений и трещин в бревне и брус, появившихся в процессе естественной эксплуатации, уплотнение и герметизация деревянных окон и дверей, и прилегающих к ним конструкций в местах сопряжения с материалами проемов, уплотнение и герметизация воздуховодов в местах сопряжения и проходах через строительные конструкции, возможно применение для герметизации минеральных строительных оснований с высокой деформационной интенсивностью в процессе эксплуатации.



СВОЙТВА

Акриловый герметик для швов FAMA PROFИ обладает высокими показателями эластичности, хорошей паропроницаемостью, низкой способностью к усадке. Герметик имеет хорошую адгезию к свежей древесине, а также к древесине, ранее окрашенной дерево-защитными составами на основе масел или водоразбавимых акриловых связующих, гарантирует надёжную герметизацию от атмосферной влаги и потоков холодного воздуха. Герметик легко наносится, хорошо сохраняет форму, позволяет получить эстетичный шов.

НАНЕСЕНИЕ

Шовный герметик FAMA PROFИ полностью готов к применению. Герметик наносят на подготовленную поверхность при помощи шпателя или специального ручного, либо пневматического пистолета. Пустоты и неровности при заполнении шва не допустимы. Для получения аккуратного шва можно ограничить зону герметизации защитными лентами. При работе с ручным или пневматическим пистолетом необходимо надрезать дозирующий носик насадки под размер предполагаемого шва под углом 45°. После равномерного заполнения шва герметиком, необходимо удалить его излишки универсальным шпателем. Не позднее 20 минут после нанесения необходимо заглаживать шов специальным профилирующим шпателем, смоченным мыльным раствором, или мокрой и хорошо отжатой мягкой ветошью.

ВЫСЫХАНИЕ

48 часов (20°C/55-65% относительная влажность воздуха) при толщине слоя 3 мм. Время высыхания и отверждения увеличивается с увеличением глубины шва.

Цветовая палитра Акриловый герметик для швов FAMA PROFИ



BIOFA 2108 УФ-защитное средство



СПОСОБ НАНЕСЕНИЯ

Добавлять в количестве 5-10% от общего объема краски.

ФАСОВКА, Л.

0,250 1

Средство для защиты деревянных поверхностей от воздействия УФ излучения.

СВОЙСТВА

Защитное средство представляет собой дисперсию в масле микрочастиц белого пигмента. Основная задача белого пигмента – отражение и рассеивание солнечных лучей и препятствие их пагубного воздействия на структуру древесины. Защитное средство значительно сокращает естественное потемнение древесины, вызываемое воздействием УФ излучения. При добавлении в масла насыщенных оттенков может немного осветлить цвет, но после полного высыхания покрытия белесый оттенок практически полностью уходит. При добавлении в бесцветные масла немного осветляет обрабатываемую поверхность. Подходит для внутренних и наружных работ. Может добавляться во все цветные и бесцветные масла BIOFA.

ИСПОЛЬЗОВАНИЕ

Перед применением продукт необходимо тщательно перемешать, добавить в финишный слой масла в количестве не более 10% от объема и размешать до получения однородной массы.



BIOFA 2089 Восстановитель цвета древесины



РАСХОД

В один слой - 10м²/л

СПОСОБ НАНЕСЕНИЯ



ФАСОВКА, Л.

1

Бережное удаление серого налета с поверхности древесины, вызванного воздействием УФ излучения и других неблагоприятных атмосферных воздействий.

СВОЙСТВА

Интенсивное чистящее средство на основе натуральных компонентов. Применяется для мягких и твердых пород древесины. Очищает, освежает и осветляет поверхность потемневшей древесины, восстанавливает ее естественный цвет. Текстура дерева приобретает более четкие очертания. Рекомендуются для фасадов деревянных домов, террас, садовой мебели, деревянных крыш.

НАНЕСЕНИЕ

Перед нанесением продукт тщательно перемешать. Наносить кистью, щеткой или распылителем плотным слоем вдоль волокон древесины, после чего средство необходимо оставить на поверхности дерева минимум на 15 минут и дать ему полностью впитаться, далее – очистить поверхность жесткой щеткой. После очищения поверхность тщательно промыть чистой водой (например, поливочным шлангом). При сильном загрязнении поверхности ее необходимо обработать повторно и оставить средство впитываться на более продолжительный период.

ВЫСЫХАНИЕ

Время высыхания 1-2 дня. После того, как поверхность полностью высохла, необходимо нанести защитные средства. В зависимости от типа конструкции это может быть Масло для террас BIOFA 3753 или Тиковое масло BIOFA 3752, Масло защитное для наружных работ BIOFA 2043, а также Лазурь для дерева BIOFA 1075.

СХЕМА ЗАЩИТЫ ТЕРРАСНОЙ ДОСКИ

3 слой	3753 Масло для террас		
2 слой	3753 Масло для террас	3753 Масло для террас	3753 Масло для террас
1 слой	8750 Profi Грунт-антисептик	3753 Масло для террас	3752 Тиковое масло
Поверх- ность	Сосна	Лиственница	Термодерево
1 слой	8750 Profi Грунт-антисептик	3753 Масло для террас	3752 Тиковое масло
2 слой	3753 Масло для террас		

Масло для террас рекомендуется для обработки террас и настилов из свежего, ранее не окрашенного дерева. Срок службы покрытия до обновления составляет 2-4 года в зависимости от климатических особенностей региона, интенсивности эксплуатации, а также присутствия навесов, защищающих от УФ. Для реставрации террасы необходим один обновляющий слой.

BIOFA 3753 Масло для террас



С антисептиком и УФ фильтром

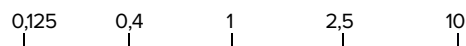
ПОВЕРХНОСТЬ
Матовая

РАСХОД
В один слой 20м²/л,
в два слоя 15м²/л

СПОСОБ НАНЕСЕНИЯ



ФАСОВКА, л.



Защитно-декоративная обработка террас, веранд, настилов, причалов из различных пород древесины.

СВОЙСТВА

Глубоко проникает в структуру древесины, препятствует её высыханию и растрескиванию, не отслаивается и не шелушится со временем, создает эластичный, паропроницаемый защитный слой с грязе- и водоотталкивающими свойствами. Препятствует развитию грибков и плесени. В колерованном виде защищает от УФ. Для усиления УФ защиты рекомендуется использование средства BIOFA 2108.

НАНЕСЕНИЕ

Перед нанесением продукт тщательно перемешать. Поверхность должна быть сухой (макс. влажность 18%) и чистой. Перед окрашиванием древесину необходимо предварительно отшлифовать абразивом с размером зерна - P80, затем - P120, при необходимости – удалить смолу растворителем BIOFA 0500 PROFi. Террасы из хвойных пород древесины обработать грунтом 8750 PROFi. Наносить кистью или щёткой тонким равномерным слоем. Рекомендованное количество слоёв – два, первый слой наносится по кругу, рекомендуется межслойная шлифовка абразивом P500-P600.

ВЫСЫХАНИЕ

12-16 часов (20°C/55-65% отн. влажность воздуха). Высокая влажность и сильные среднесуточные колебания температуры могут потребовать увеличения времени высыхания. Запрещено производить малярные работы в дождливую погоду и при температуре ниже 12°C.

Цветовая палитра BIOFA 3753 Террасное масло



3701 Лиственница



3708 Ятоба



3703 Темный орех



3710 Серый кварц



3704 Термодерево



3709 Венге

*для демонстрации цвета использована доска лиственницы. Цвет образцов, представленных в данном каталоге, может отличаться от оригинала. Уточняйте у продавца.

BIOFA 8050 Яхтный лак



ПОВЕРХНОСТЬ
Глянцевая

РАСХОД
В один слой 14м²/л,
в два слоя 8м²/л,
в три слоя 6м²/л

СПОСОБ НАНЕСЕНИЯ



При нанесении 1-го слоя
ДОБАВИТЬ 10-20%
РАСТВОРИТЕЛЯ BIOFA 0500

ФАСОВКА, Л.

0,4 1 2,5

Защитно-декоративная обработка деревянных поверхностей, испытывающих механические нагрузки, атмосферные воздействия и длительный контакт с водой (корпуса деревянных лодок и яхт, палубы, причалы, судовая и садовая мебель, столики барбекю, кухонные и коммерческие столешницы). Не содержит анти-септиков, подходит для наружных и внутренних работ.

СВОЙСТВА

Имитирует глянцевое покрытие, но при этом не растрескивается и не отслаивается. Позволяет получить прочную паропроницаемую поверхность с безупречными декоративными свойствами, стойкую к истиранию и образованию пятен после окрашивающих жидкостей, жиросодержащих продуктов и агрессивных моющих средств.

НАНЕСЕНИЕ

Перед нанесением продукт тщательно перемешать. Поверхность должна быть сухой (макс. влажность 12%) и чистой. Перед окрашиванием древесину отшлифовать абразивом P120-P150, при необходимости – обезжирить растворителем BIOFA 0500 PROFI. Поверхности из хвойных пород древесины обработать грунтом 8750 PROFI. Для первого слоя продукт разбавить растворителем BIOFA 0500 PROFI в количестве 10-20%. Для защиты от длительного воздействия воды рекомендуется 3-4 слоя, рекомендуется межслойная шлифовка абразивом P500-P600.

ВЫСЫХАНИЕ

10-12 часов (20°C/55-65% отн. влажность воздуха). Высокая влажность и сильные среднесуточные колебания температуры могут увеличить время высыхания. Запрещено производить малярные работы в дождливую погоду и при температуре ниже 16°C. При работе внутри помещений обеспечить приток свежего воздуха. Поверхность полностью готова к эксплуатации через 7-10 дней.

Цветовая палитра BIOFA 8050 Яхтный лак



8001 Фрегат



8012 Пилигрим



8002 Бригантина



8003 Галеон



8009 Эспаньола



8005 Каравелла



8008 Линкор



8010 Цикада



8006 Клипер



8004 Аврора



8007 Арабелла



8011 Форвард

*для демонстрации цвета использована доска сосны. Цвет образцов, представленных в данном каталоге, может отличаться от оригинала. Уточняйте у продавца.

BIOFA 3752 Тиковое масло



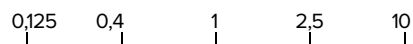
ПОВЕРХНОСТЬ
Шелковистая-матовая

РАСХОД
В один слой 15м²/л,
в два слоя 9м²/л

СПОСОБ НАНЕСЕНИЯ



ФАСОВКА, Л.



Защитно-декоративная обработка террас, садовой мебели, изделий и строений из тропических пород древесины, термообработанной древесины, а также древесины мягких и твердых пород с высоким содержанием природных масел.



СВОЙТВА

Обладает отличной проникающей способностью, именно поэтому тиковое масло особенно рекомендовано для экзотических пород древесины и термообработанной древесины. Образует прочное, эластичное, паропроницаемое покрытие с грязе- и водоотталкивающими свойствами и антистатическим эффектом. Предотвращает растрескивание древесины. При внешних работах в колерованном виде защищает от УФ. Для усиления УФ защиты рекомендуется использование средства BIOFA 2108.

НАНЕСЕНИЕ

Перед нанесением продукт тщательно перемешать. Поверхность должна быть сухой (макс. влажность 18%) и чистой. Перед окрашиванием древесину необходимо отшлифовать абразивом P100-P150 в зависимости от назначения изделия, при необходимости – обезжирить растворителем BIOFA 0500 PROFi. Наносить кистью или щёткой тонким равномерным слоем. Рекомендуемое количество слоёв – два, рекомендуется межслойная шлифовка абразивом P500-P600.

ВЫСЫХАНИЕ

12-16 часов (20°C/55-65% отн. влажность воздуха). Высокая влажность, сильные среднесуточные колебания температуры, а также экзотические породы древесины могут потребовать увеличения времени высыхания. Запрещено производить малярные работы в дождливую погоду и при температуре ниже 12°C. При работе внутри помещений необходимо обеспечить приток свежего воздуха.

Цветовая палитра BIOFA 3752 Тиковое масло



6001 Бали



6004 Лабрадор



6003 Кора



6002 Босфор



6006 Фиджи



6007 Форес

*для демонстрации цвета использована доска лиственницы. Цвет образцов, представленных в данном каталоге, может отличаться от оригинала. Уточняйте у продавца.

ВІОФА
ДЛЯ ВНУТРЕННИХ
РАБОТ



! Данные продукты также используются в этом разделе. Подробную информацию см.:



1075 Лазурь для дерева
стр. 20-21



8101 Аквалазурь для дерева
водная, индустриальная
стр. 26-27



BIOFA 3754 Универсальная твердая грунтовка

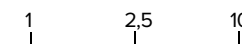


РАСХОД
В один слой 18м²/л

СПОСОБ НАНЕСЕНИЯ



ФАСОВКА, Л.



Предварительная обработка деревянных и минеральных поверхностей внутри помещений, а именно: стен, потолков, полов, ступеней, мебели, столешниц, дверных полотен, столярных изделий, натурального и искусственного камня, бетонных стяжек и оснований полов, предметов интерьера.

СВОЙСТВА

Обладает хорошей проникающей способностью. Защищает обрабатываемую поверхность от высыхания, растрескивания, выравнивает ее впитывающую способность. Снижает расход и способствует равномерному развитию цвета последующих защитно-декоративных слоев. Укрепляет осыпающиеся минеральные поверхности.

НАНЕСЕНИЕ

Перед нанесением продукт тщательно перемешать. Поверхность должна быть сухой (макс. влажность 12%) и чистой. Перед окрашиванием древесину необходимо отшлифовать абразивом P120, при необходимости – обезжирить растворителем BIOFA 0500 PROFi. Наносить кистью, валиком или методом окунания. Перед нанесением последующих защитно-декоративных слоёв рекомендуется межслойная шлифовка абразивом P500-P600. При нанесении на загрунтованную поверхность водных продуктов, межслойная шлифовка обязательна.

ВЫСЫХАНИЕ

8-12 часов (20°C/55-65% относительная влажность воздуха). Высокая влажность и пониженная температура требуют увеличения времени высыхания. Запрещено производить малярные работы при температуре ниже 16°C. При работе внутри помещений необходимо обеспечить приток свежего воздуха.

БИОФА 2044 Универсальное твердое масло



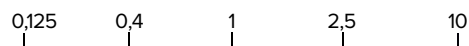
ПОВЕРХНОСТЬ
Шелковисто-матовая

РАСХОД
В один слой 16м²/л,
в двая слоя 10м²/л

СПОСОБ НАНЕСЕНИЯ



ФАСОВКА, Л.



Защитно-декоративная обработка деревянных стен, потолков, дверных полотен, мебельных фасадов и пр. внутри помещений, а также изделий из пробки, ДСП и ОСП плит, детских игрушек и фасадов детской мебели.

СВОЙСТВА

Образует эластичное паропроницаемое декоративное покрытие с грязе- и водоотталкивающими свойствами, приятными тактильными ощущениями и антистатическим эффектом. Колеруется в различные оттенки, позволяет достичь неповторимый оптический 3D эффект. Имеет протоколы технического надзора о безопасности для детских игрушек в соответствии с EN 71-3 и о безопасности для пота и слюны ребенка в соответствии с DIN 53160.

НАНЕСЕНИЕ

Перед нанесением продукт тщательно перемешать. Поверхность должна быть сухой (макс. влажность 12%) и чистой. Перед окрашиванием древесину необходимо отшлифовать абразивом P120, при необходимости – обезжирить растворителем BIOFA 0500 PROFIL. Для получения более ровного цвета, на сильно впитывающие породы древесины (кедр, ель, сосна) рекомендуется нанести грунт 3754. Особенно это актуально при работе с темными оттенками. Наносить кистью, валиком или безворсовой тканью. Рекомендуемое количество слоёв – два. Для достижения особенно гладкой поверхности рекомендуется межслойная шлифовка абразивом P500-P600.

ВЫСЫХАНИЕ

16-24 часа (20°C/55-65% относительная влажность воздуха). Высокая влажность и пониженная температура требуют увеличения времени высыхания. Запрещено производить малярные работы при температуре ниже 16°C. Для своевременного высыхания необходимо обеспечить приток свежего воздуха в течение 7 дней.

Цветовая палитра BIOFA 2044 Универсальное твердое масло



2001 Белый



2002 Birke



2003 Неаполитанский серый



2004 Бледный каштан



2005 Светлая сирень



2013 Панг



2009 Слоновая кость



2010 Кедр



2014 Туманный серый



2015 Кашемир



2016 Речной перламутр



2017 Прикосновение солнца

*для демонстрации цвета использована доска сосны. Цвет образцов, представленных в данном каталоге, может отличаться от оригинала. Уточняйте у продавца.

BIOFA 5075 Универсальная водная лазурь



ПОВЕРХНОСТЬ
Шелковисто-матовая

РАСХОД
В один слой 16м²/л,
в два слоя 10м²/л

СПОСОБ НАНЕСЕНИЯ



ФАСОВКА, л.



Защитно-декоративная промежуточная и финишная обработка вертикальных деревянных поверхностей внутри и снаружи помещений, заборов, беседок, оконных рам, дверных полотен, столярных изделий и пр.



СВОЙСТВА

Универсальная водная лазурь BIOFA 5075 – это высококачественный экологически безопасный продукт, произведенный на основе эластичного акрилового связующего и водной эмульсии льняного масла. Такая комбинация связующих существенно снижает риск растрескивания лазури при сезонном растяжении-сжатии древесины. Эмульгированное льняное масло увеличивает открытое время высыхания, улучшает адгезию лазури к деревянной поверхности и усиливает пенетрацию биоцида в волокна древесины. Лазурь содержит невымываемый биоцид, что делает её надежным продуктом для фасадных работ, при этом гарантирует полную безопасность при использовании внутри помещений. Водную лазурь BIOFA 5075 можно колеровать как в укрывистые оттенки, так и в полупрозрачные.

НАНЕСЕНИЕ

Перед нанесением продукт необходимо тщательно перемешать. Наносить кистью, валиком или распылителем, тщательно распределяя продукт вдоль волокон древесины. Труднодоступные участки необходимо окрашивать в первую очередь. При окраске обшивной доски 1-й слой рекомендуется наносить с обеих сторон (по кругу) для выравнивания впитывающей способности древесины. После высыхания 1-го слоя рекомендуется межслойная шлифовка с размером зерна P320-P400 для удаления поднявшегося ворса. Последующий слой наносится аналогично первому.

ВЫСЫХАНИЕ

До нанесения последующего слоя 3-4 часа (20°C/55-65%отн. влажность воздуха). Высокая влажность и пониженная температура требуют увеличения времени высыхания.

Цветовая палитра BIOFA 5075



7522-12



7523-2



7524-2



7525-1



7526-8



7527-6



7528-6



7514-14



7515-9



7516-9



7517-11



7518-12

*для демонстрации цвета использована доска сосны. Цвет образцов, представленных в данном каталоге, может отличаться от оригинала. Уточняйте у продавца.

Цветовая палитра BIOFA 5075



7519-8



7520-1



7521-11



7506-4



7507-13



7508-14



7509-3



7510-3



7511-7



7512-7



7513-13



7501-5

*для демонстрации цвета использована доска сосны. Цвет образцов, представленных в данном каталоге, может отличаться от оригинала. Уточняйте у продавца.

BIOFA 5175/5177 Лазурь для дерева на водной основе



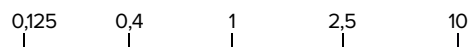
ПОВЕРХНОСТЬ
Шелковисто-матовая

РАСХОД
В один слой 12м²/л,
в два слоя 9м²/л

СПОСОБ НАНЕСЕНИЯ



ФАСОВКА, Л.



Защитно-декоративная полупрозрачная и укрывистая отделка стен, потолков и предметов интерьера из различных пород древесины внутри помещений.

СВОЙСТВА

За счёт присутствия в составе масел обладает хорошей проникающей способностью. Позволяет получить паропроницаемую, грязеотталкивающую поверхность с приятными тактильными ощущениями. Антистатический эффект предотвращает оседание пыли. Сохраняет структуру и рельеф древесины, но при этом выравнивает её цвет и маскирует дефекты. BIOFA 5175 является прозрачным продуктом, используется только в колерованном виде. BIOFA 5177 является полупрозрачным белым продуктом, может быть использована в колерованном виде. Быстро сохнет.

НАНЕСЕНИЕ

Перед нанесением продукт тщательно перемешать. Поверхность должна быть сухой и чистой. Перед окрашиванием древесину необходимо отшлифовать абразивом P120. Наносить тонкими слоями кистью с синтетическим ворсом. Рекомендуемое количество слоёв – два, рекомендуется межслойная шлифовка абразивом P500-P600.

ВЫСЫХАНИЕ

Время высыхания первого слоя на отлип составляет 2 часа, однако межслойную шлифовку рекомендуется производить не ранее чем через 6-12 часов. (20°C/55-65% отн. влажность воздуха). Запрещено производить малярные работы при температуре ниже 16°C. Для своевременного высыхания необходимо обеспечить приток свежего воздуха.

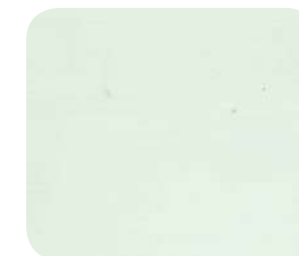
Цветовая палитра BIOFA 5175/5177 Лазурь для дерева на водной основе



5113 Голубая лагуна



5101 Крем-брюле



5114 Мятная ириска



5115 Ковентри



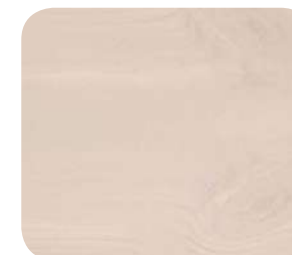
5116 Шампань



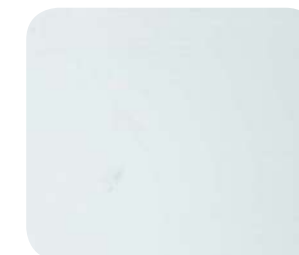
5117 Гортензия



5104 Яблоко



5118 Бежевый



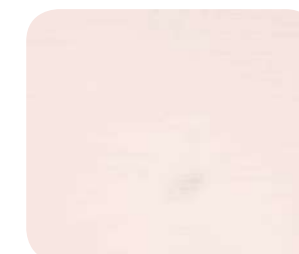
5119 Ниагара



5120 Горячий песок



5109 Белый



5121 Воздушное безе

*для демонстрации цвета использована доска сосны. Цвет образцов, представленных в данном каталоге, может отличаться от оригинала. Уточняйте у продавца.

BIOFA 2087 Цветной воск



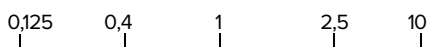
ПОВЕРХНОСТЬ
Шелковисто-матовая

РАСХОД
В один слой 14м²/л,
в два слоя 7м²/л

СПОСОБ НАНЕСЕНИЯ



ФАСОВКА, л.



Защитно-декоративная полупрозрачная и укрывистая отделка деревянных стен, потолков и предметов интерьера внутри помещений, а также детских игрушек.

СВОЙСТВА

Цветной воск используется только в колерованном виде. Предлагаемая палитра цветов вкупе со свойствами самого продукта позволяют получить безупречную, паропроницаемую, шелковисто-матовую поверхность с прекрасным декоративным эффектом и приятными тактильными ощущениями. Недостатки древесины хорошо маскируются, антистатический эффект предотвращает оседание пыли. Имеет протоколы технического надзора о безопасности для детских игрушек в соответствии с EN 71-3 и EN 71-9 и о безопасности для пота и слюны ребенка в соответствии с DIN 53160.

НАНЕСЕНИЕ

Перед нанесением продукт тщательно перемешать. Поверхность должна быть сухой и чистой. Перед окрашиванием древесину необходимо отшлифовать абразивом P120-P150. Наносить тонкими слоями кистью с синтетическим ворсом. Рекомендуемое количество слоёв – 2, рекомендуется межслойная шлифовка абразивом P500-P600. Окраску детских игрушек можно производить методом окунания. Остатки воска после окунания можно удалить мягкой безворсовой тканью.

ВЫСЫХАНИЕ

Через 20-30 минут (20°C/55-65% отн. влажность воздуха) поверхность готова для нанесения следующего слоя. Запрещено производить малярные работы при температуре ниже 16°C. Для своевременного высыхания покрытия необходимо обеспечить приток свежего воздуха.

Цветовая палитра BIOFA 2087 Цветной воск



8715 Белая калла



8716 Андромеда



8717 Мальва



8718 Эдельвейс



8719 Жимолость



8720 Липовый цвет



8721 Цветки вишни



8723 Вербена



8724 Можжевельник



8725 Сантолина



8726 Клематис



8727 Клевер

*для демонстрации цвета использована доска сосны. Цвет образцов, представленных в данном каталоге, может отличаться от оригинала. Уточняйте у продавца.

BIOFA 8510 Белое масло для интерьера



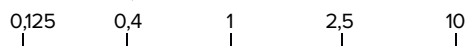
ПОВЕРХНОСТЬ
Матовая

РАСХОД
В один слой 33-66 м²/л
Зависит от способа нанесения
и впитывающей способности
поверхности

СПОСОБ НАНЕСЕНИЯ



ФАСОВКА, Л.



Профессиональный продукт, на основе высококачественных биомасел и восков. Используется для придания цветового оттенка поверхности древесины и в качестве защитного покрытия для элементов интерьера, мебели, лестниц и всех видов напольных покрытий из европейских пород древесины, пробки.



СВОЙСТВА

Цветное масло Color-Oil For Indoors белое - профессиональный продукт, на основе высококачественных биомасел и восков. Используется для придания цветового оттенка поверхности древесины и в качестве защитного покрытия для элементов интерьера, мебели, лестниц и всех видов напольных покрытий из европейских пород древесины, пробки. Глубоко проникает в структуру древесины, создает дышащую, устойчивую к образованию пятен, прочную, износоустойчивую, антистатическую поверхность. Легко обновляется.

НАНЕСЕНИЕ

Продукт тщательно перемешать. На большие поверхности (например, паркетный пол) продукт следует наносить щеткой для пола, валиком с коротким ворсом, резиновым скребком или шпателем с двойным лезвием. С помощью валика или кисти нанесите масло тонким равномерным слоем. Работая кистью, распределяйте материал по направлению волокон древесины. При использовании шпателя с двойным лезвием или резинового скребка, следует вылить небольшое количество масла на пол и распределить его тонким равномерным слоем, для этого растирайте масло полоса за полосой без отрыва шпателя или резинового скребка от обрабатываемой поверхности. Паркетные планки со швами или фасками следует дополнительно обработать щеткой для пола либо жёсткой кистью. Через 15-20 минут следует отполировать поверхность белым падом при помощи дисковой машины или ручного держателя для пада. На небольшие поверхности (например, поверхности мебели) продукт следует наносить при помощи кисти или хлопчатобумажной ткани. Через 15-20 минут следует отполировать поверхность белым падом. Материал не должен заполнять стыки, выемки и т.д., так как это существенно увеличит время высыхания продукта в этих местах. Важно: В зависимости от температуры и влажности воздуха время контакта масла с поверхностью до располировки может быть сокращено или увеличено.

ВЫСЫХАНИЕ

16-24 часов (20°C/55% отн. влажность воздуха) Полное высыхание и окончательная прочность наступает через 7-10 дней. В течение этого времени следует защищать поверхность от влаги, грязи и чрезмерных нагрузок. При низких температурах, высокой влажности воздуха, или нанесении избыточного количества продукта, время высыхания возрастает.

BIOFA 8683 BIANCO Масло для светлых пород древесины



ПОВЕРХНОСТЬ
Матовая

РАСХОД
В один слой 25м²/л,
в два слоя 18м²/л

СПОСОБ НАНЕСЕНИЯ



ФАСОВКА, л.

0,125 0,4 1 2,5 10

Защитно-декоративная прозрачная обработка различных поверхностей из светлых пород древесины внутри помещений (клен, ясень, дуб, вяз и все хвойные породы). После высыхания создает эффект необработанного дерева.



СВОЙСТВА

Масло BIOFA 8683 BIANCO представляет собой профессиональный продукт для изделий из светлых пород древесины (дуб, ясень, клён, вяз и прочее). Масло образует эластичное паропроницаемое матовое покрытие, позволяет получить неповторимый декоративный эффект «необработанного дерева». Уникальный комплекс белых пигментов и наполнителей препятствует «поджиганию» древесины и сохраняет её натуральный оттенок. Продукт подходит как для ручного, так и для механизированного нанесения, подлежит локальной реставрации.

НАНЕСЕНИЕ

Перед нанесением продукт тщательно перемешать. Наносить кистью, щёткой или шпателем тонким равномерным слоем. Через 5 минут после нанесения необходимо выполнить тщательную полировку обрабатываемой поверхности белым или коричневым падом. Второй слой необходимо наносить аналогичным способом с межслойной шлифовкой абразивом P500-P600. Для поверхностей с повышенной эксплуатационной нагрузкой, например полы, масло 8683 BIANCO может быть использовано только в качестве первого декоративного слоя.

ВЫСЫХАНИЕ

16-24 часа (20°C/50-55 % отн. влажность воздуха). Поверхность полностью готова к эксплуатации через 7-10 дней. Высокая влажность, пониженная температура, а также отсутствие притока свежего воздуха требуют увеличения времени высыхания.

ОКРАСКА ПОЛА ИЗ МЯГКИХ ПОРОД

Вариант 1	Вариант 2	Вариант 3
9032/9062 бесцветный	5045/5245 бесцветный	
9032/9062 + (10% 8500)	5045/5245 бесцветный	8624 бесцв. располировка
Масло для интерьера 8500 колерованное		
Универсальная грунтовка 3754 или растворитель 0500 PROFI		
Доска из сосны, ели, кедра		

ОКРАСКА ПОЛА ИЗ ТВЕРДЫХ ПОРОД

Вариант 1	Вариант 2	Вариант 3
9032/9062 бесцветный	5045/5245 бесцветный	
9032/9062 + (10% 8500)	5045/5245 бесцветный	8624 бесцв. располировка
Масло для интерьера 8500 колерованное		8624 или 8500 колер.
Доска из лиственницы, дуба, ясеня		

ПРАКТИЧНЫЙ ВАРИАНТ

Вариант 1	Вариант 2	Вариант 3
9032/9062 бесцветный	5045/5245 бесцветный	8624 бесцв. располировка
9032/9062 бесцветный	5045/5245 бесцветный	8624 бесцв. располировка
Доска пола (кроме экзотики)		

Вариант 1 рекомендуется для жилых помещений в частных домах и квартирах. Вариант 2 хорошо подойдёт для помещений с высокой влажностью (ванные, комнаты отдыха в банях и саунах). Вариант 3 – идеальное решение для помещений с высокими требованиями по износостойкости (рестораны, гостиницы, офисы, коридоры, прихожие).

Данные продукты используются в этом разделе. Подробную информацию см.:



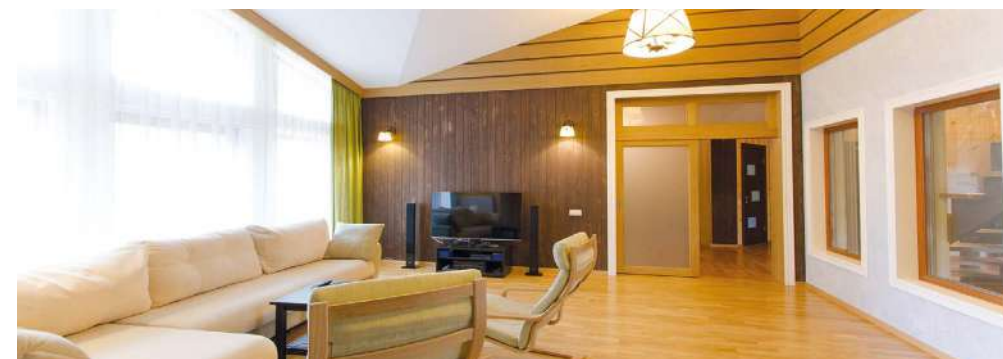
3754 Универсальная
твёрдая грунтовка
стр. 43



2044 Универсальное
твёрдое масло
стр. 44-45



8683 Bianco Масло
для светлых пород
древесины
стр. 56-57



BIOFA 8500 Цветное масло для интерьера



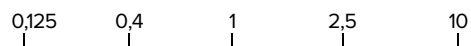
ПОВЕРХНОСТЬ
Матовая

РАСХОД
В один слой 40м²/л,
в два слоя 30м²/л

СПОСОБ НАНЕСЕНИЯ



ФАСОВКА, л.



Декоративная обработка древесины различных пород внутри помещений с целью придания цвета и создания декоративных эффектов.

СВОЙСТВА

Профессиональный высококачественный продукт для внутренних работ со 100% сухим остатком на основе сырья природного происхождения. За счет уникальной композиции масел в составе BIOFA 8500 красиво подчеркивает красоту и неповторимый рисунок древесины, создает контраст между её твердыми и мягкими волокнами. Масло образует паропроницаемое защитно-декоративное покрытие с грязе- и водоотталкивающими свойствами и антистатическим эффектом, имеет протоколы технического надзора о безопасности для детских игрушек в соответствии с DIN EN 71-3:2018-08 и об устойчивости к поту и слюне ребенка в соответствии с DIN 53160, колеруется в различные оттенки.



НАНЕСЕНИЕ

Перед нанесением продукт тщательно перемешать. Масло нанести кистью, валиком, щеткой или шпателем равномерным слоем с небольшим излишком и оставить на 30 минут, далее не впитавшееся масло распределить по участкам, сохранившим впитывающую способность, либо удалить, после чего выполнить полировку обрабатываемой поверхности белым падом или чистой ветошью. Последующий слой необходимо нанести аналогичным образом. Для достижения хорошей адгезии и декоративного эффекта рекомендуется межслойная шлифовка абразивом P500-P600.

ВЫСЫХАНИЕ

16-24 часа (20°C/55-65% относительная влажность воздуха). Заявленные эксплуатационные характеристики достигаются через 7-10 дней. Высокая влажность, пониженная температура, а также отсутствие притока свежего воздуха требуют увеличения времени высыхания.

Цветовая палитра BIOFA 8500 Цветное масло для интерьера. Декоративные эффекты



1 слой 8511
2 слой 8521-02 Золото



1 слой 8541
2 слой 8521-03 Бронза



1 слой 8546
2 слой 8521-01 Серебро



1 слой 8549
2 слой 8521-05 Цинамон



1 слой 8543
2 слой 8521-04 Медь

*для демонстрации цвета использован массив ясеня. Цвет образцов, представленных в данном каталоге, может отличаться от оригинала. Уточняйте у продавца.

Цветовая палитра BIOFA 8500 Цветное масло для интерьера



8550 Оникс



8532 Орех



8547 Сандаловое дерево



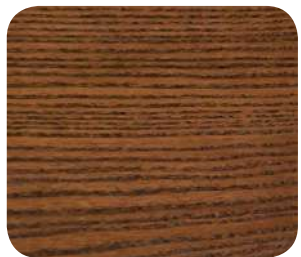
8553 Французский серый



8538 Бакаут



8545 Грецкий орех



8541 Бренди



8542 Тик тёмный



8543 Мербау



8511 Арктика



8510 Белый



8546 Венге

*для демонстрации цвета использован массив ясеня. Цвет образцов, представленных в данном каталоге, может отличаться от оригинала. Уточняйте у продавца.

Цветовая палитра BIOFA 8500 Цветное масло для интерьера



8550 Оникс



8532 Орех



8547 Сандаловое дерево



8553 Французский серый



8538 Бакаут



8545 Грецкий орех



8541 Бренди



8542 Тик темный



8543 Мербау



8552 Сафари



8554 Циан



8546 Венге

*для демонстрации цвета использована доска лиственницы. Цвет образцов, представленных в данном каталоге, может отличаться от оригинала. Уточняйте у продавца.

BIOFA 8511 Цветное масло для интерьера Арктика



ПОВЕРХНОСТЬ

Матовая

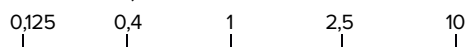
РАСХОД

В один слой 33-66 м²/л
Зависит от способа нанесения
и впитывающей способности
поверхности

СПОСОБ НАНЕСЕНИЯ



ФАСОВКА, Л.



Профессиональный продукт, на основе высококачественных биомасел и восков. Используется для придания цветового оттенка поверхности древесины и в качестве защитного покрытия для элементов интерьера, мебели, лестниц и всех видов напольных покрытий из европейских пород древесины, пробки.



СВОЙСТВА

Цветное масло BIOFA Color-Oil For Interiors это профессиональный продукт, из высококачественных биомасел и восков. Используется для придания насыщенного белого цвета поверхностям древесины. Рекомендуется для обработки элементов интерьера, мебели, лестниц и всех видов напольных покрытий из европейских пород древесины, пробки. Глубоко проникает в структуру древесины, создает дышащую, прочную, износоустойчивую, антистатическую поверхность. Легко обновляется.

НАНЕСЕНИЕ

Белое, прозрачное На большие поверхности (например, паркетный пол) продукт следует наносить щеткой для пола, валиком с коротким ворсом, резиновым скребком или шпателем с двойным лезвием. С помощью валика или кисти нанесите масло тонким равномерным слоем. Работая кистью, распределяйте материал по направлению волокон древесины. При использовании шпателя с двойным лезвием или резинового скребка, следует вылить небольшое количество масла на пол и распределить его тонком равномерным слоем, для этого растирайте масло полоса за полосой без отрыва шпателя или резинового скребка от обрабатываемой поверхности. Паркетные планки со швами или фасками следует дополнительно обработать щеткой для пола либо жёсткой кистью. Через 15-20 минут следует отполировать поверхность белым падом при помощи дисковой машины или ручного держателя для пада. На небольшие поверхности (например, поверхности мебели) продукт следует наносить при помощи кисти или хлопчатобумажной ткани. Через 15-20 минут следует отполировать поверхность белым падом. Материал не должен заполнять стыки, выемки и т.д., так как это существенно увеличит время высыхания продукта в этих местах.

ВЫСЫХАНИЕ

16-24 часа (20°C / 55% отн. Влажность воздуха) Полное высыхание и окончательная прочность наступает через 7-10 дней. В течение этого времени следует защищать поверхность от влаги, грязи и чрезмерных нагрузок. При низких температурах, высокой влажности воздуха, или нанесении избыточного количества продукта, время высыхания возрастает

BIOFA 8624 Масло для пола профессиональное



ПОВЕРХНОСТЬ
Полуглянцевая

РАСХОД
В один слой 38м²/л,
в два слоя 26м²/л

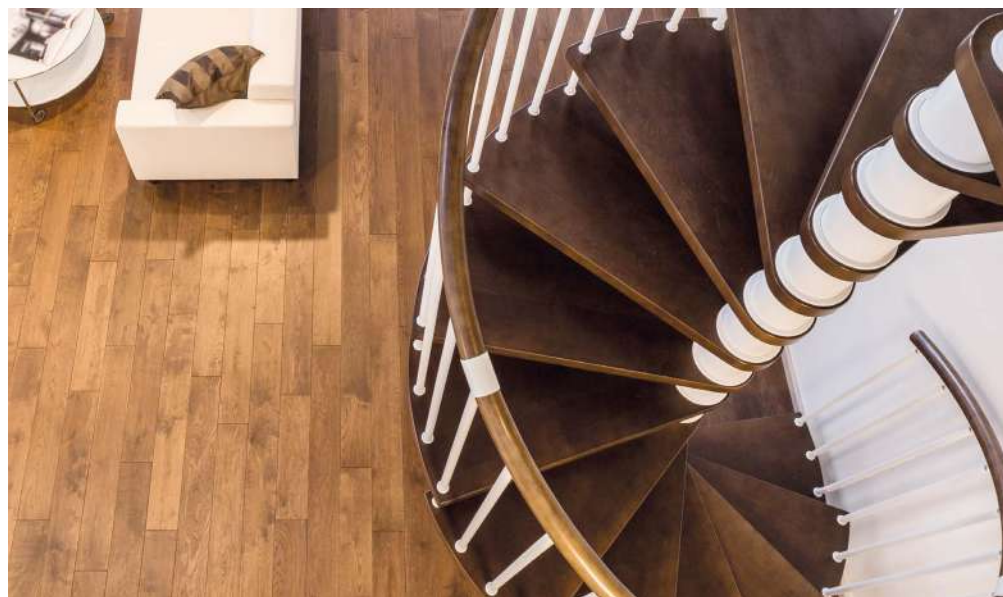
СПОСОБ НАНЕСЕНИЯ



ФАСОВКА, л.



Защитно-декоративная обработка полов, ступеней лестниц, дверных полотен и фурнитуры, мебели и столешниц (не контактирующих с пищевыми продуктами) из древесины различных пород, а также пробки, ДСП, ОСП плит и др. автоматизированным и ручным способом нанесения внутри помещений



СВОЙСТВА

Продукт позволяет получить прочное, износостойчивое покрытие с грязе- и водоотталкивающими свойствами, и безупречным декоративным эффектом. Поверхность, обработанная маслом BIOFA 8624, устойчива к истиранию и легко обновляется, подлежит локальной реставрации и ремонту. Продукт можно использовать как в прозрачном, так и в колерованном виде.

НАНЕСЕНИЕ

Перед нанесением продукт тщательно перемешать. Поверхность должна быть сухой (макс. влажность 12%) и чистой. Перед окрашиванием древесины необходимо отшлифовать абразивом P120-P150, при необходимости, на сосну (кедр, ель) нанести грунтовку BIOFA 3754, а после высыхания цветное масло BIOFA 8500 или BIOFA 8624. Наносить тонким слоем кистью, щеткой или зелёным падом с последующей располировкой белым падом. В качестве второго финишного слоя использовать масло BIOFA 8624 в бесцветном виде с обязательной располировкой белым падом. **ВАЖНО!** Соблюдайте указанный расход масла!

ВЫСЫХАНИЕ

16-24 часа (20°C/55-65% отн. влажность воздуха). Высокая влажность, пониженная температура и экзотические породы древесины требуют увеличения времени высыхания. Запрещено производить малярные работы при температуре ниже 16°C. Для своевременного высыхания необходимо обеспечить приток свежего воздуха. Поверхность полностью готова к эксплуатации через 7-10 дней.

BIOFA 9032/9062 Твердый воск-масло профессиональный



ПОВЕРХНОСТЬ
Шелковисто-матовая / Матовая

РАСХОД
В один слой 20м²/л,
в два слоя 15м²/л

СПОСОБ НАНЕСЕНИЯ



ФАСОВКА, л.
0,125 0,4 1 2,5 10

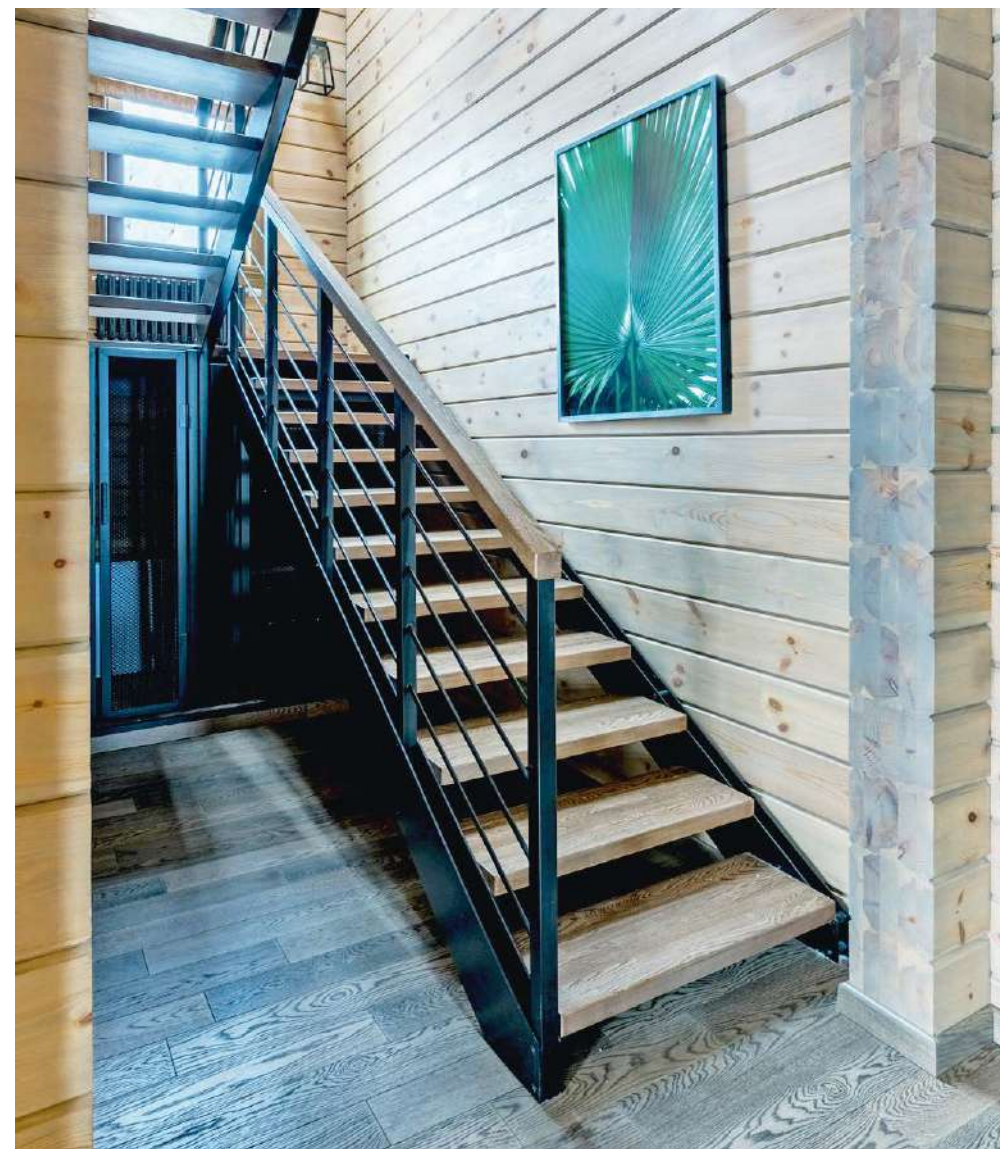
Защитно-декоративная обработка деревянных поверхностей, подвергающихся эксплуатационным нагрузкам в жилых помещениях (напольные покрытия, подоконники, ступени лестниц, дверные полотна, столешницы и другие предметы интерьера).

СВОЙСТВА

Твердый воск-масло BIOFA – это высококачественный продукт только для внутренних работ, произведенный на основе возобновляемого сырья натурального происхождения. Воск-масло BIOFA образует эластичное паропроницаемое шелковисто-матовое покрытие с приятными тактильными ощущениями, грязе- и водоотталкивающими свойствами, и антистатическим эффектом. Воск-масло разработан для защиты деревянных поверхностей, испытывающих механические нагрузки, устойчив к истиранию и к образованию пятен при контакте с жиросодержащими продуктами, окрашивающими жидкостями. Воск-масло подчеркивает естественную красоту и неповторимый рисунок древесины, за счет создания контраста между твердыми и мягкими волокнами, колеруется в различные оттенки.

НАНЕСЕНИЕ

Перед нанесением продукт тщательно перемешать. Нанесение первого слоя: воск-масло необходимо наносить тонким равномерным слоем велюровым валиком, плоской кистью или щеткой тщательно распределяя масло вдоль волокон древесины. Нанесение финишного слоя: перед нанесением финишного слоя для достижения хорошей адгезии и декоративного эффекта рекомендуется межслойная шлифовка абразивом P500-P600. Пыль после межслойной шлифовки необходимо удалить. Способ нанесения финишного слоя аналогичен способу нанесения первого слоя.



ВЫСЫХАНИЕ

До нанесения последующего слоя 16-24 часа (20°C/55-65 % отн. влажность воздуха). Полное высыхание и отверждение необходимые для полноценной эксплуатации покрытия достигаются через 7-10 дней. Высокая влажность и пониженная температура требуют увеличения времени высыхания.

BIOFA 5045/5245 Твердое масло на водной основе



ПОВЕРХНОСТЬ
Шелковисто-матовая / Матовая

РАСХОД
В один слой 15м²/л,
в два слоя 8м²/л

СПОСОБ НАНЕСЕНИЯ



ФАСОВКА, л.



Защитно-декоративная обработка деревянных поверхностей, подвергающихся эксплуатационным нагрузкам в жилых и коммерческих помещениях (напольные покрытия, ступени лестниц, дверные полотна, столешницы, фасады мебели, подоконники). Идеальное решение для помещений с повышенной влажностью, а также для обработки игрушек и фасадов детской мебели.



СВОЙСТВА

Позволяет получить прочную паропроницаемую поверхность с безупречными потребительскими показателями, стойкую к истиранию и образованию пятен после окрашивающих жидкостей и жиросодержащих пищевых продуктов. Освежает природную структуру древесины, выравнивает её тон, «не желтит». Поверхность легко обновляется и подлежит локальному ремонту. Имеет протокол технического надзора о безопасности для детских игрушек в соответствии с DIN EN 71-3:2018-08. Продукт доступен в двух степенях блеска: BIOFA 5245 – матовый, BIOFA 5045 – шелковисто-матовый.

НАНЕСЕНИЕ

Перед нанесением продукт тщательно перемешать. Поверхность должна быть сухой (макс. влажность 12%) и чистой. Перед окрашиванием древесину необходимо отшлифовать абразивом P120-P150, при необходимости нанести цветное масло BIOFA 8500. Наносить равномерным тонким слоем кистью или валиком. Рекомендуемое количество слоев – два, необходима межслойная шлифовка абразивом P500-P600.

ВЫСЫХАНИЕ

4 часа (20°C/55-65% отн. влажность воздуха). Высокая влажность и пониженная температура требуют увеличения времени высыхания. Запрещено производить малярные работы при температуре ниже 16°C. Для своевременного высыхания покрытия необходимо обеспечить приток свежего воздуха. Поверхность полностью готова к эксплуатации через 7-10 дней.

Цветовая палитра BIOFA 5045/5245 Твердое масло на водной основе



5006 Ницца



5002 Прованс



5004 Бретань



5001 Анжу



5005 Ривьера



5008 Эльзас



5013 Руссильон



5007 Савойя



5009 Мартиника



5012 Корсика



5003 Бургундия



5010 Гасконь

*для демонстрации цвета использована доска сосны. Цвет образцов, представленных в данном каталоге, может отличаться от оригинала. Уточняйте у продавца.



Данные продукты используются в этом разделе. Подробную информацию см.:



1075 Лазурь для дерева
стр. 20-21



8500 Цветное масло для интерьера
стр. 60-63



2044 Универсальное твердое масло
стр. 44-45



9032/9062 Твердый воск-масло профессиональный
стр. 68-69



5045/5245 Твердое масло на водной основе шелковисто-матовое
стр. 70-73



8683 Bianco Масло для светлых пород древесины
стр. 56-57



ОКРАСКА МЕБЕЛИ ИЗ ДУБА, ЯСЕНЯ, ЛИСТВЕННИЦЫ

Вариант 1	Вариант 2	Вариант 3
	5045/5245 бесцветное	
2044 колерованное	5045/5245 бесцветное	8683 Bianco
2044 колерованное	8500 колерованное	8683 Bianco
Дуб	Дуб	Дуб

Вариант 1: Мебель для спальни, гостиной и детской

Вариант 2: Мебель для кухни и ванной

Вариант 3: Мебель в стиле ЛОФТ, особенно с использованием сварных элементов

Продукты BIOFA 8500, BIOFA 5045/5245 и BIOFA 2049 имеют протоколы технического надзора о безопасности для детских игрушек в соответствии с DIN EN 71-3, поэтому могут быть использованы для окраски детской мебели.

ОКРАСКА МЕБЕЛИ ИЗ СОСНЫ

Вариант 1	Вариант 2	Вариант 3
2044 пастельные тона	2044 темные тона	
2044 пастельные тона	2044 темные тона	5075 водная лазурь
Протереть растворителем 0500 PROF1	3754 Грунтовка	5075 водная лазурь
Сосна	Сосна	Сосна

Варианты 1 и 2: Мебель для спальни, гостиной и детской

Вариант 3: Мебель для спальни, гостиной, детской и кухни

Для повышения износоустойчивости поверхности вариантов 1 и 2 можно нанести дополнительный бесцветный слой твёрдого масла BIOFA 9032/9062. Продукты BIOFA 2044 и BIOFA 8101 имеют протоколы технического надзора о безопасности для детских игрушек в соответствии с DIN EN 71-3, поэтому могут быть использованы для окраски детской мебели.

ДЕКОРАТИВНАЯ ЗАЩИТА СТОЛЕШНИЦЫ

Вариант 1	Вариант 2
5045/5245 бесцветное	8050 Лак колер. (бесцв.)
5045/5245 бесцветное	8050 Лак колер. (бесцв.)
8500 колерованное	8050 Лак колерованный
Рабочая поверхность	

Вариант 1: Рабочая поверхность на кухне, обеденные и письменные столы

Вариант 2: Столешницы для бытовой и коммерческой мебели для использования на улице и внутри помещений (садовая мебель, мебель для уличных кафе, мебель для пивных баров, барные стойки).

Данные продукты используются в этом разделе. Подробную информацию см.:



5045/5245
Твердое масло на водной основе
стр. 70-73



8050 Яхтный лак
стр. 36-37



8500 Цветное масло для интерьера
стр. 60-63



9032/9062 Твердый воск-масло профессиональный
стр. 68-69



8683 Bianco Масло для светлых пород древесины
стр. 56-57



BIOFA 2052 Масло для рабочих поверхностей



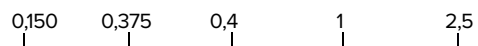
ПОВЕРХНОСТЬ
Шелковисто-матовая

РАСХОД
В один слой 40м²/л,
в два слоя 30м²/л

СПОСОБ НАНЕСЕНИЯ



ФАСОВКА, Л.



Защитно-декоративная обработка деревянных столешниц, кухонной посуды и утвари, разделочных досок, детских игрушек, детских столиков и стульчиков для кормления, а также украшений из дерева, контактирующих с кожей человека



СВОЙСТВА

Масло пропитывает древесину и создает эластичный, паропроницаемый, грязе-водоотталкивающий слой, придаёт древесине приятный медовый оттенок. Продукт имеет протоколы технического надзора о безопасности для детских игрушек в соответствии с DIN EN 71-3, о безопасности для пота и слюны ребенка в соответствии с DIN 53160, о безопасности при контакте с пищевыми продуктами согласно Регламенту (ЕС) № 1935/2004, является гипоаллергенным для кожи человека согласно сертификату института Dermatest® GmbH.

НАНЕСЕНИЕ

Перед нанесением продукт тщательно перемешать. Поверхность должна быть сухой (макс. влажность 12%) и чистой. Перед окрашиванием древесину необходимо отшлифовать абразивом P120-P220. Наносить тонким слоем кистью, валиком или безворсовой тканью, через 20-30 минут выполнить полировку зеленым падом. Второй слой нанести очень тонким слоем, выждать 30 минут, располировать поверхность белым падом, а затем протереть тканью НАСУХО. ВАЖНО! При располировке не должно оставаться следов от пада! Для достижения оптимального результата рекомендуется межслойная шлифовка абразивом P500-P600.

ВЫСЫХАНИЕ

16-24 часов (20°C/55-65% отн. влажность воздуха). Высокая влажность и пониженная температура требуют увеличения времени высыхания. Запрещено производить малярные работы при температуре ниже 16°C. Для своевременного высыхания необходимо обеспечить приток свежего воздуха. Поверхность полностью готова к эксплуатации через 7-10 дней.

Данные продукты используются в этом разделе. Подробную информацию см.:



**3754 Универсальная
твердая грунтовка**
стр. 43



**1075 Лазурь
для дерева**
стр. 20-21



**5045/5245 Твердое масло
на водной основе**
шелковисто-матовое
стр. 70-73



8050 Яхтный лак
стр. 36-37



BIOFA 2060 Воск для натирки (ухода) для бань, саун

ПОВЕРХНОСТЬ
Шелковисто-матовая

РАСХОД
В один слой 60м²/л,
в два слоя 35м²/л

СПОСОБ НАНЕСЕНИЯ



ФАСОВКА, Л.
0,25 1

Хотите получить подробную информацию по каждому из представленных сверху продуктов? Под всеми рисунками указаны номера страниц, на которых эта информация находится.



Защитная обработка деревянных поверхностей, подвергающихся воздействию влаги, пара и высоких температур (до 100°C) в саунах и банях. Защитная обработка детской мебели и игрушек.

СВОЙСТВА

Воск для натирки на 100% состоит из комплекса восков натурального происхождения. Подчеркивает естественную красоту древесины, при этом не меняет ее цвет и сохраняет аромат. Воск создает «дышащую» шелковисто-матовую поверхность с очень приятными тактильными ощущениями, глубоко проникая в поры древесины, образует плотный защитный грязеотталкивающий и антистатический слой, устойчивый к царапинам.

НАНЕСЕНИЕ

Продукт полностью готов к нанесению. Обрабатываемая поверхность должна быть сухой (допустимая максимальная влажность дерева 12%) и чистой. Наносить тонким слоем безворсовой тканью или белым падом. Для достижения хорошего декоративного эффекта необходимо выполнить финишную полировку белым падом не допускающая разводов. Для поверхностей, подвергаемых воздействию влаги, пара и высоких температур лучше нанести два слоя воска. Во время работ нужно как следует проветривать помещение.

ВЫСЫХАНИЕ

Каждый отдельный слой высыхает за 3-6 часов при температуре не менее 20°C и относительной влажности воздуха 50-55%. Тепло и хорошая вентиляция ускоряют процесс высыхания. Обработанная поверхность полностью готова к эксплуатации через 24 часа после нанесения финишного слоя.

Данные продукты используются в этом разделе. Подробную информацию см.:



2087 Цветной воск
стр. 52-53

**BIOFA 2087 Цветной воск.
Палитра для окраски деревянных игрушек.**



**BIOFA 2087 Цветной воск.
Палитра для окраски деревянных игрушек.**



*для демонстрации цвета использована доска сосны. Цвет образцов, представленных в данном каталоге, может отличаться от оригинала. Уточняйте у продавца.

0500 PROFI растворитель для удаления смоляных подтеков и очистки инструмента



РАСХОД

При разбавлении – 5-10% от объема разбавляемого лакокрасочного материала.

При обезжиривании и удалении смолы с деревянной поверхности 1 литр на 15-30м²/л или 30-60мл/м²

ФАСОВКА, л.

0,5 1 5

Растворитель 0500 PROFI представляет собой мягкий растворяющий состав. Не содержит ароматических углеводов. Растворитель доступен в двух вариантах: деароматизированный и с добавлением масла из кожуры цитрусовых плодов.

СВОЙСТВА

Растворитель имеет широкий спектр применения:

- Разбавление защитно-декоративных составов на основе натуральных масел и восков, а также разбавление масляных, алкидных, битумных, глифталевых, пентафталевых и фенольных лаков и эмалей (для достижения рабочей вязкости и в случае загустевания);
- Удаление натуральных масел и масляных пятен с рабочей поверхности и одежды в процессе работы с маслами (до момента их полного высыхания);
- Удаление смоляных подтёков с поверхности древесины;
- Обезжиривание различных поверхностей перед окраской;
- Очистка малярного инструмента после нанесения натуральных масел и восков;
- Разведение мастик на основе битума и силиконового каучука;
- Удаление масляных, битумных и восковых загрязнений с различных материалов;
- Удаление органических пятен с напольных покрытий (деревянный паркет, линолеум, ламинат);
- Удаление с различных поверхностей жидких силиконов и силиконового масла (бытовые и автомобильные полировочные составы).

ПРИМЕНЕНИЕ

При обезжиривании поверхности её необходимо тщательно протереть мягкой тканью, смоченной в растворителе 0500 PROFI. При удалении смоляных пятен необходимо обработать очищаемую поверхность и смоляные карманы кистью, смоченной в растворителе, после того как смола размякнет, её необходимо очистить механически, например войлочным падом или ветошью. При использовании растворителя 0500 PROFI в качестве разбавителя для масел и восков его необходимо добавлять маленькими порциями и тщательно перемешивать разбавляемый состав. Загрязнённый после очистки инструмента и оборудования растворитель можно использовать вторично, проведя процесс декантации (осаждения).

	нанесению кистью		защита от высыхания и растрескивания
	нанесение валиком		защита от атмосферных воздействий
	нанесение щёткой		защита от ультрафиолета
	нанесение падом, полировка		защита от микробиологического поражения, грибка и плесени
	нанесение распылителем		устойчивость к механическому истиранию
	нанесение шпателем		огнезащита (поверхность дерева становится слабогорючей)
	нанесение окунанием		защита от насекомых-древоточцев
	нанесение на вальцовом станке		продукт имеет протокол технического надзора о безопасности для детских игрушек в соответствии с DIN EN 71-3
	нанесение пистолетом		поверхность устойчива к воздействию агрессивных синтетических моющих средств (мыльный раствор, дезинфекторы)
	нанесение ветошью		поверхность устойчива к образованию пятен от окрашивающих жидкостей (сок, кофе, вино) и жиросодержащих пищевых продуктов

Полные характеристики продукта и рекомендации по использованию см. в технической инструкции на сайте www.biofa.ru | www.famaprofi.ru



МОСКВА

БИОФА НА НАХИМОВСКОМ

Нахимовский пр., д. 24
павильон 4, офис 604/605
8 (800) 555-33-79 (доб. 215)
+7 (499) 110-88-34

БИОФА ЦСК «МОЖАЙСКИЙ ДВОР»

МО, п. Новоивановское,
ул. Западная, стр. 100, этаж 2, пав. В-74
8 (800) 555-33-79 (доб. 310/311)
+7 (499) 110-81-69

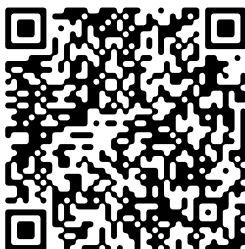
САНКТ-ПЕТЕРБУРГ

Набережная реки Фонтанки, д. 17
8 (800) 555-33-79 (доб. 717)
+7 (812) 426-17-55

ЕКАТЕРИНБУРГ

ул. Московская, д. 77
8 800 555-33-79 (доб. 610/611)
+7 (343) 247-85-73

**ЗАРЕГИСТРИРУЙСЯ
И ПОЛУЧИ 1 ЛИТР МАСЛА
ИЛИ КРАСКИ В ПОДАРОК**



Единый контакт-центр
Интернет-магазин
Техническая поддержка
Работа с дистрибьюторами
8 800 555-33-79 www.biofa.ru www.famaprofi.ru

